

# Notruf-Fragebogen

Wie lauten die wichtigsten Notruf-Nummern Österreichs?



...die Feuerwehr eilt herbei!



112 Euro-Notruf



130 Wasserrettung



...schon kommt die Polizei!



140 Bergrettung Österreich



...die Rettung ist gleich hier!

Vergiftungszentrale

01-4064343

Gesundheitsnummer

1450

Was sind die wichtigsten Informationen eines Notrufes?

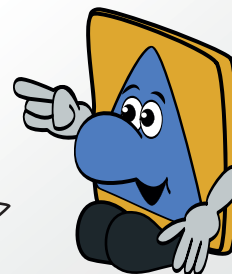
Wo wird Hilfe benötigt?

Was ist passiert?

Wie viele Verletzte gibt es?

Wer ruft an?

**Wichtig:**  
Das Notruf-  
Telefonat beendet  
immer die Person in  
der Notrufzentrale,  
nicht du!



ZIVILSCHUTZ  
Österreich

SPIEL B



# Safety Sicherheitsfragen

Beantworte die unten stehenden Fragen richtig. Die Buchstaben in den Klammern ergeben schließlich einen Lösungssatz.

- 1.) Was soll man bei einem Notruf beachten?
- (B) Den Anweisungen der Leitstelle folgen.  
 (A) Körpergröße des Verletzten angeben.  
 (Z) Nach dem Notruf schnell auflegen.
- 2.) Welche Organisation führt Verkehrskontrollen durch?
- (K) Rettung.  
 (E) Polizei.  
 (F) Feuerwehr.
- 3.) Mit welchem Gerät führt die Polizei Geschwindigkeitskontrollen durch?
- (L) Alkomat.  
 (I) Tempomat.  
 (V) Laserpistole.
- 4.) Welches Tier leiht dem Schutzweg seinen Namen?
- (S) Zwergesel.  
 (T) Zweifingerfaultier.  
 (O) Zebra.
- 5.) Muss man die Sicherheitsgurte im Auto auf den Rücksitzen verwenden?
- (B) Nein.  
 (R) Ja.  
 (F) Wie man will.
- 6.) Wann wird die wöchentliche Sirenenprobe durchgeführt?
- (H) Sonntag-Mittag.  
 (K) Freitag-Mittag.  
 (R) Samstag-Mittag.
- 7.) Wenn die Sirene 3 Minuten lang heult - über welchen lokalen Radiosender erhält man sofort alle wichtigen Informationen?
- (M) Radio West.  
 (O) Radio Starmania.  
 (A) ORF-Radio Kärnten.
- 8.) Wie lange heult die Sirene bei herannahender Gefahr – beim Zivilschutzsignal „WARNUNG“?
- (G) 1 Minute.  
 (T) 3 Minuten.  
 (S) 5 Minuten.
- 9.) Wie heult die Sirene beim Zivilschutzsignal „ALARM“?
- (N) Unterbrochen.  
 (U) Auf- und abschwellend.  
 (D) Immer gleich - als Dauerton.
- 10.) Wie lange heult die Sirene beim Zivilschutzsignal „ENTWARNUNG“?
- (N) 1 Minute.  
 (P) 3 Minuten.  
 (W) 5 Minuten.
- 11.) Darf man bei einem Brand den Lift benützen?
- (G) Nein.  
 (L) Nicht alleine.  
 (K) Ja.

SPIEL C

12.) Die Erde bebt – ein Erdbeben.  
Was macht man sofort?

- (L) Ins Freie laufen.
- (I) Sich unter einen Türstock stellen oder Schutz unter einem Tisch suchen.
- (Ä) Nichts tun und warten was passiert.

13.) Ist es gefährlich, bei Gewitter im See zu schwimmen?

- (S) Ja.
- (D) Nein.
- (F) Kommt drauf an.

14.) Darf man sich beim Baden in der Wanne föhnen?

- (T) Nein.
- (I) Ja.
- (U) Nur wenn es die Eltern erlauben.

15.) Welche Rettungsorganisation hilft bei Badeunfällen?

- (W) Wasserrettung.
- (N) Bergrettung.
- (P) Höhlenrettung.

16.) Welche Einsatzorganisation hilft bei Wanderunfällen auf den Bergen?

- (R) Wasserrettung.
- (I) Bergrettung.
- (A) Höhlenrettung.

17.) Soll man alleine zu einer Bergtour aufbrechen?

- (R) Ja.
- (C) Nein.
- (S) Wenn es schön ist, warum nicht?

18.) Mit welcher Farbe sind Schipisten für ausgezeichnete Schiläufer gekennzeichnet?

- (B) Rot.
- (N) Blau.
- (H) Schwarz.

19.) Mit welcher Farbe sind Schipisten für Anfänger gekennzeichnet?

- (U) Rot.
- (T) Blau.
- (S) Schwarz.

20.) Was macht man, wenn man sich die Hand verbrannt hat?

- (G) Die Hand mit Mehl bestreuen.
- (V) Druckverband anlegen.
- (I) Die Hand unter lauwarmes Wasser halten.

21.) Was macht man, wenn heißes Öl in der Bratpfanne zu brennen beginnt?

- (R) Davonlaufen.
- (B) Brand mit Wasser löschen.
- (G) Deckel auf die Pfanne geben.

B E V O R R A T U N G

1 2 3 4 5 6 7 8 9 10 11

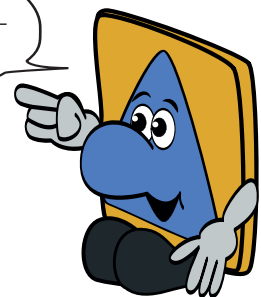
I S T

12 13 14

W I C H T I G !

15 16 17 18 19 20 21

Trage hier die Lösungsbuchstaben ein - sie ergeben einen Satz!



# Baderegeln

Es passen immer ein gelbes und ein grünes Kärtchen zusammen.  
Drücke erst die 20 Kärtchen aus Blatt 2, Blatt 3 und Blatt 4 aus ihrem Rahmen heraus,  
finde dann die richtigen Paare und ordne sie auf Blatt 1 nebeneinander an.

2

Körperliche  
Gesundheit ist  
Voraussetzung!

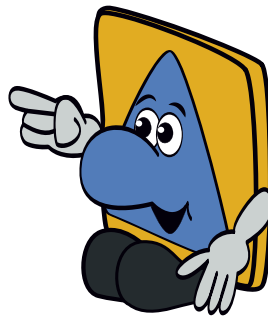
3

Dusche und  
kühle dich ab,  
bevor du ins  
Wasser gehst!



1

Der  
Verdauungsapparat  
braucht alles  
überschüssige Blut –  
Gefahr von  
Ohnmacht und  
Herzschlag.



3

Gewöhnung des  
Körpers (36,7°) an die  
Wassertemperatur  
durch Benetzen von  
Puls und Schläfen –  
Herzschlaggefahr!

4

Hinweistafeln im  
Bad, Anschläge  
mit Badeordnung,  
Anordnungen  
des Badewärters.

1

Schwimme nie mit  
überfülltem Magen!

5

Bei  
Ohrenerkrankungen  
nicht tauchen  
und springen!



...die Rettung ist gleich hier!

SPIEL D  
Blatt 2

# Baderegeln

Es passen immer ein gelbes und ein grünes Kärtchen zusammen.  
Drücke erst die 20 Kärtchen aus Blatt 2, Blatt 3 und Blatt 4 aus ihrem Rahmen heraus,  
finde dann die richtigen Paare und ordne sie auf Blatt 1 nebeneinander an.

8

Springe niemals in dir  
unbekannte Gewässer!



6 Rötung der Haut  
= Verbrennung  
1. Grades;  
Durchblutungs-  
störungen,  
Blasenbildung und  
Ablösen der Haut =  
Verbrennung  
2. Grades.

4

Beachte stets die  
Badeordnung!

7 Sprünge, wenn  
Wasserfläche frei; im  
offenen Wasser nur  
in Begleitung  
schwimmen; vermeide  
das Anschwimmen  
von verankerten und  
vorbeifahrenden  
Schiffen – Sog!

7

Mute dir selbst nie  
zuviel zu und verleite  
andere nicht zu  
Waghalsigkeiten!

144



...die Rettung ist gleich hier!

5

Gefahr des  
Wasserdrucks auf  
das innere Ohr und  
Gleichgewichtsorgan.

8

Keinen Kopfsprung in  
seichtes oder trübes  
Wasser – Gefahr eines  
Schädelbasisbruches;  
ein Paket- oder  
Schrittsprung ist nicht  
so tieführend.

144



...die Rettung ist gleich hier!

SPIEL D  
Blatt 3

# Baderegeln

Es passen immer ein gelbes und ein grünes Kärtchen zusammen.  
Drücke erst die 20 Kärtchen aus Blatt 2, Blatt 3 und Blatt 4 aus ihrem Rahmen heraus,  
finde dann die richtigen Paare und ordne sie auf Blatt 1 nebeneinander an.



6

Vermeide zu lange  
Sonnenbäder!

2

Kein Fieber, keine  
ansteckenden  
Krankheiten,  
besondere  
Hautausschläge;  
Arzt fragen:  
Herz, Lunge, Ohren.

Sei vorsichtig beim  
Wildbaden!

9

Wildbaden = Gegenteil  
vom Baden im Frei-  
bzw. Hallenbad;  
meide sumpfiges und  
schilfdurchwachsenes  
Wasser;  
beobachte deine  
Kameraden genau –  
Hilfe.

9



10

Zähneklappern, blaue  
Lippen, Gänsehaut –  
Krampfgefahr =  
Zusammenziehen  
der Muskeln durch  
Unterkühlung.



10

Bei Kältegefühl raus  
aus dem Wasser!



...die Rettung ist gleich hier!

SPIEL D  
Blatt 4





# Erste-Hilfe

## Sofortmaßnahmen

Bringe die unten stehenden Aussagen in die richtige Reihenfolge - die Bilder können dir dabei ein bisschen helfen. **Aber ACHTUNG:** Es haben sich auch 3 Aussagen eingeschlichen, was du KEINESFALLS machen solltest. Streiche diese deutlich mit einem roten Stift durch!

- Ich laufe weg und tue so, als ob ich nichts gesehen hätte.
- 6 Ich winkle das Bein so an, dass die Hand und das Knie mit dem Körper ein stabiles Dreieck bilden.
- 1 Zuerst kontrolliere ich das Bewusstsein und rufe laut um Hilfe.
- Ich hole mein Handy raus und mache sofort Fotos, damit ich sie später posten kann.
- 2 Ich mache die Atemwege frei.
- Nun bringe ich die Frisur des Verletzten in Ordnung, damit er gut aussieht, wenn die Rettungskräfte eintreffen.
- 5 Danach fasse ich den gegenüberliegenden Arm am Handgelenk und das gegenüberliegende Bein am Kniegelenk.
- 7 Ich drehe die Person vorsichtig zur Seite.
- 4 Ich lege einen Arm im rechten Winkel zur Seite.
- 3 Dann mache ich die Atemkontrolle mit nackenwärts übergestrecktem Kopf.

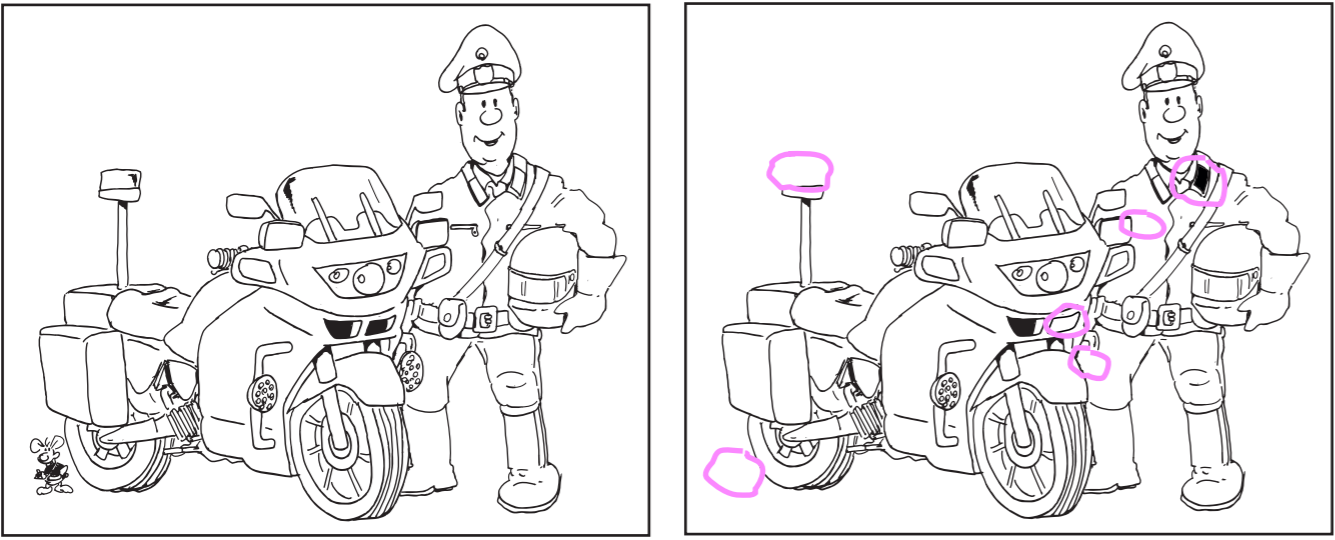


SPIEL E

Verbinde die Polizeieinheiten mit den Bildern...



Im rechten Bild verstecken sich sechs Fehler. Kannst du sie finden?



# Gemeinsam.Sicher

Erkläre den Unterschied der beiden Verkehrszeichen:



Der Radweg muss benutzt werden



Radweg ohne Benutzungspflicht

Wie verhalte ich mich bei diesem Verkehrszeichen?



- Stehen bleiben
- Beide Füße vom Scooter geben
- Links und rechts schauen

Muss ich beim Fahrradfahren immer einen Fahrradhelm tragen?

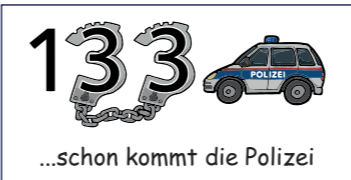


JA

Was bedeutet dieses Verkehrszeichen?



Geschwindigkeitsbeschränkung (erlaubte Höchstgeschwindigkeit von 50km/h)



...schon kommt die Polizei

Sei im Straßenverkehr immer vorausschauend!



SPIEL F





### Was gehört zu den Tätigkeiten einer Polizistin und eines Polizisten?

Ordne die Begriffe in der Box den einzelnen Bildern zu und entscheide dann, ob das auch wirklich zu den Tätigkeiten einer Polizistin und eines Polizisten gehört. Drei Bilder sind nämlich falsch und nicht Aufgabe der Polizei!



2  richtig  falsch



10  richtig  falsch



8  richtig  falsch



4  richtig  falsch



9  richtig  falsch



7  richtig  falsch



3  richtig  falsch

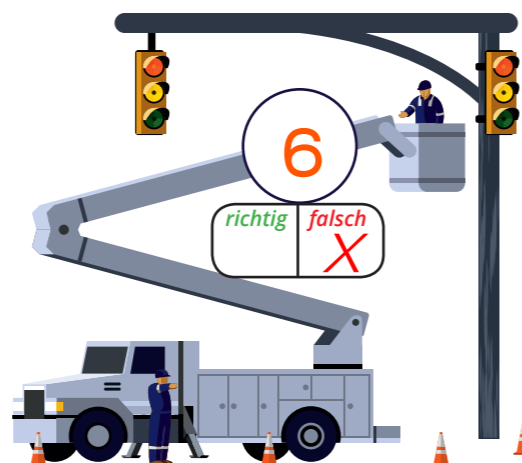


5  richtig  falsch



1  richtig  falsch

- 1. Verkehr regeln und Verkehrsüberwachung
- 2. Gesetze erlassen
- 3. Straftäter verhaften
- 4. Unfallspuren sichern
- 5. Zeugen befragen
- 6. Verkehrsampeln montieren
- 7. Berichte schreiben
- 8. Sicherheitsprävention, Verkehrserziehung
- 9. Straftäter verurteilen
- 10. Streifendienst



6  richtig  falsch

### Wie erkenne ich eine Polizistin und einen Polizisten?

Male unsere Polizistin und unseren Polizisten mit den richtigen Farben fertig an und ordne die Begriffe aus der Box richtig zu. Entscheide dann, ob das auch wirklich zur Ausrüstung der Polizei gehört. Drei Begriffe sind nämlich falsch und nur privates modisches Zubehör!

Egal ob in Uniform oder in Zivil - die Polizei hat immer einen Dienstausweis dabei und zeigt ihn dir gerne, wenn du danach fragst!

1. Sonnenbrille

2. Ärmelabzeichen

3. Einsatzgürtel

4. Armbanduhr

5. Kappenemblem

6. Ohrring

7. Tellerkappe

8. Uniform mit Polizei-Schriftzug

9. Schulterklappenabzeichen zur Unterscheidung der Dienstgrade

10. Barett

8  richtig  falsch

1  richtig  falsch

10  richtig  falsch

7  richtig  falsch

6  richtig  falsch

3  richtig  falsch

2  richtig  falsch

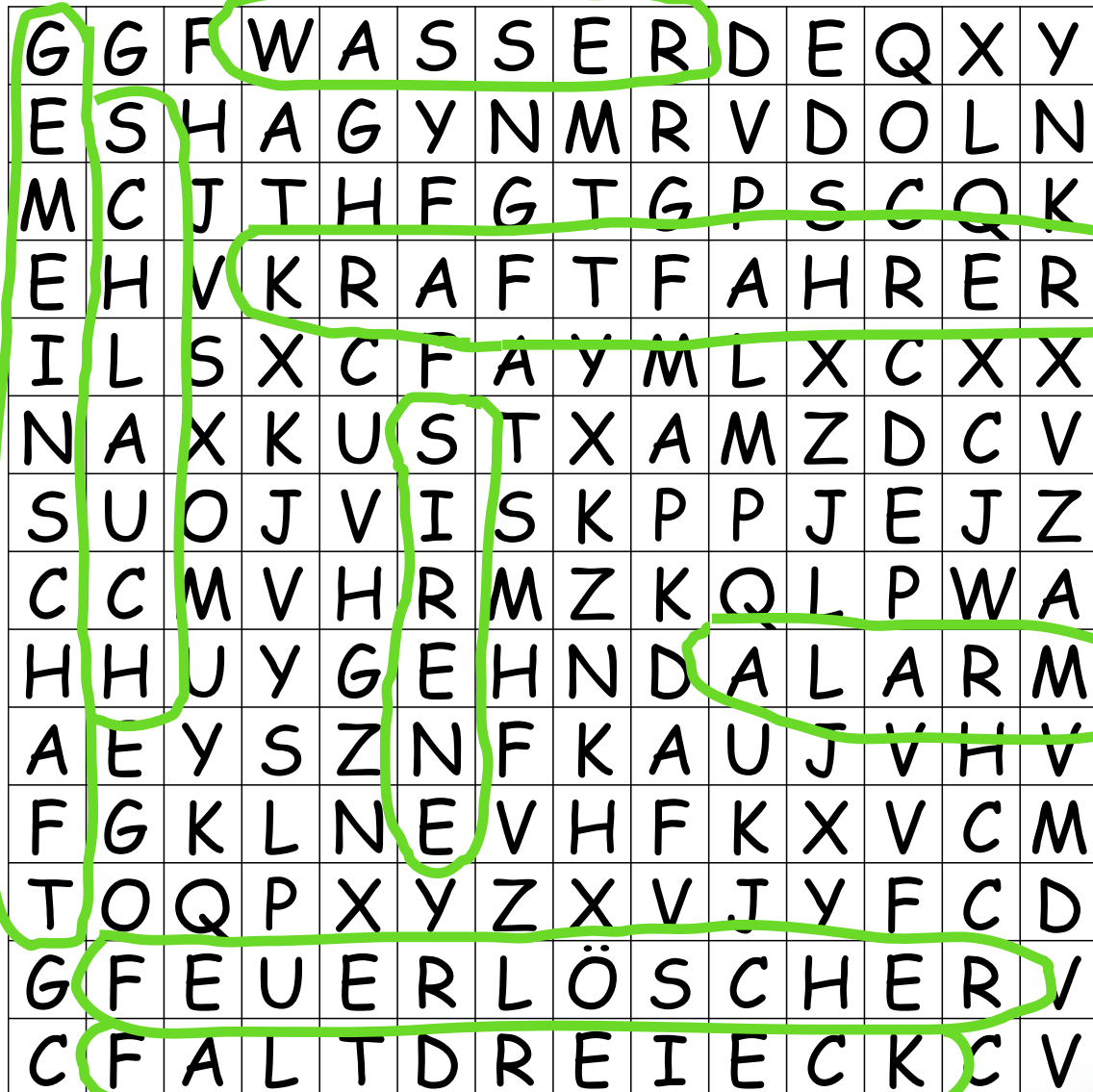
5  richtig  falsch

9  richtig  falsch

4  richtig  falsch

# Feuerwehr - Suchsel

Finde die Antworten auf die unten stehenden Fragen im Buchstabensalat



1. Mit welchem Gerät wird die Feuerwehr alarmiert? **SIRENE**
2. Was zeichnet eine gute Feuerwehrmannschaft aus? **GEMEINSCHAFT**
3. Womit darf brennendes Öl KEINESFALLS gelöscht werden? **WASSER**
4. Welches Gerät wird bei der Absicherung der Unfallstelle verwendet? **FALTDREIECK**
5. Was bedeutet das Zivilschutzsignal: 1 Minute auf- und abschwelliger Heulton? **ALARM**
6. Wer trägt bei Einsatzfahrzeugen die Verantwortung für Fahrzeug, Mannschaft und Geräte? **KRAFTFAHRER**
7. Was dient zum Befördern des Löschwassers? **SCHLAUCH**
8. Was sollte in jedem Haushalt vorhanden sein? **FEUERLÖSCHER**



...die Feuerwehr eilt herbei!

SPIEL G

