

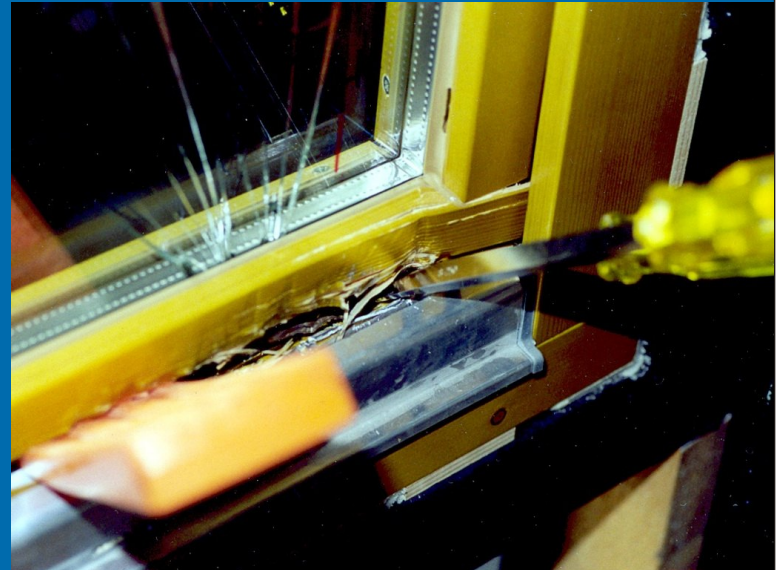
# Mit Sicherheit die beste Adresse



## [www.siz.cc/obervellach](http://www.siz.cc/obervellach)

## Einbruchschutz

- Türen und Fenster immer verschließen
- Bewegungsmelder anbringen
- Briefkästen immer leeren
- Heim sollte immer bewohnt aussehen
- Anbringen von einbruchssicheren Rollläden



Besuchen Sie unsere  
Gemeinde-Sicherheits-  
Homepage für weitere Infos!

**Kärntner Zivilschutzverband**

